

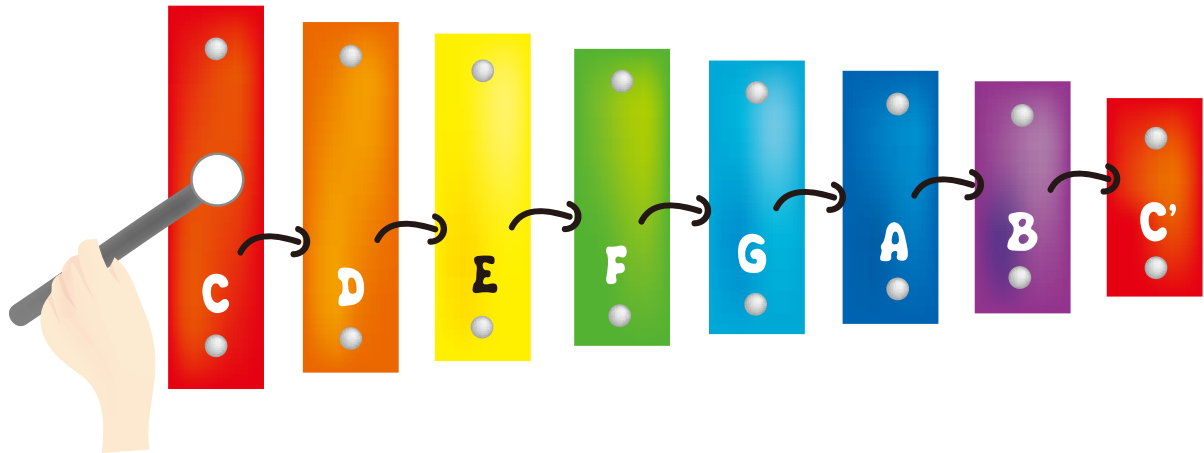
布基上校進行曲(一)



香港兒童鼓樂團

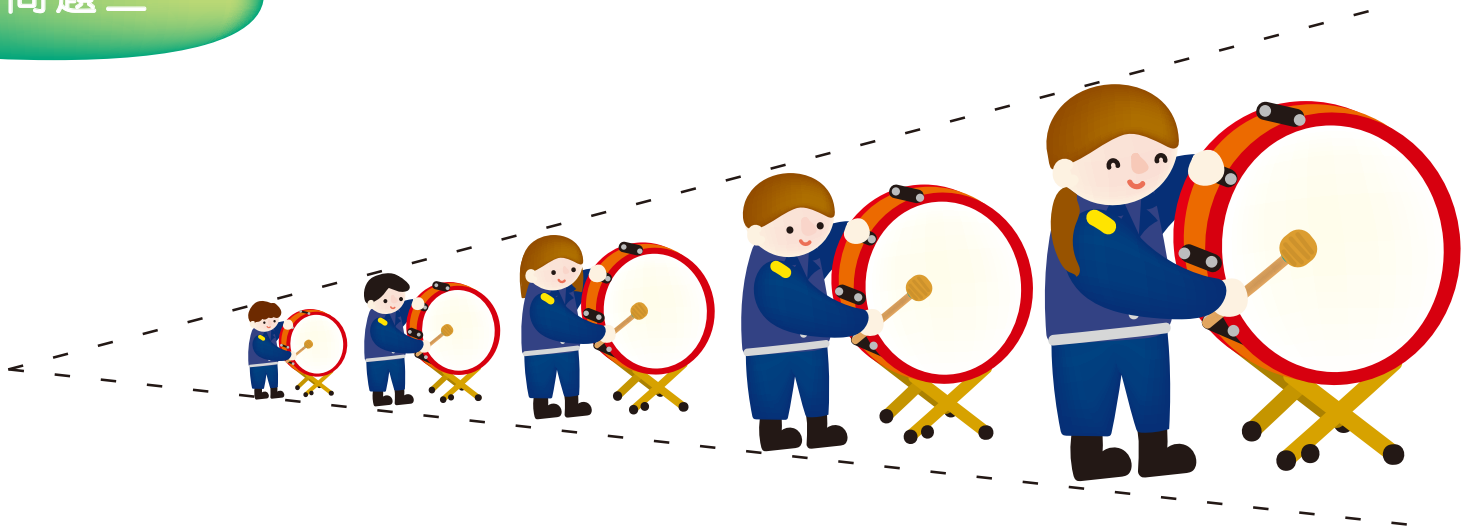
問題一

左手敲奏



請把手指當作琴錘，演奏音磚，並唱出上行音階。

問題二



請跟音樂指出漸強的鼓聲，並沿虛線畫出漸強記號。

停課不停學

香港兒童鼓樂團為小朋友在停課期間提供在家中輕鬆學習鼓樂，可掃描QR Code (二維碼) 觀看教學短片及收聽音樂。



教學短片



音樂

想知道更多消息請關注我們的Facebook專頁



香港兒童鼓樂團